

Informationen zum Schnuller – worauf zu achten ist

Es gibt eine Menge an unterschiedlichen Schnullerformen und jede Hersteller-Firma behauptet, dass ihr Schnuller der beste ist.

Unsere Zusammenstellung zeigt auf, welche Kriterien zu beachten sind. Die Liste ist eine Auswahl, es besteht kein Anspruch auf Vollständigkeit.

Wenn ein Schnuller eingesetzt werden soll, ist folgendes zu bedenken:

- Der Schnuller sollte nur eine geringe Zeit pro Tag oder Nacht genutzt werden, weil durch den Fremdkörper im Mund ein kompletter Mundschluss verhindert wird. Dadurch kann es zur Entwicklung eines falschen Schluckmusters und zur unphysiologischen Mundatmung kommen.
- Der Schnuller beeinflusst das Gleichgewicht der Muskeln zwischen „Innen“ und „Außen“: im Inneren des Mundraumes den Zungenmuskel, im äußeren Bereich die Muskulatur der Lippen und Wangen.
- Beim Neugeborenen füllt die Zunge den Mundraum normalerweise komplett aus. Ein Schnuller drückt die Zunge in den Unterkiefer und das natürliche Vakuum im Mund bei geschlossenen Lippen wird verändert.
- Die negativen Auswirkungen eines Schnullers werden um so größer sein, je ungünstiger der Sauger in **Beschaffenheit und Form** ist und je öfter (Stunden pro Tag) und je länger er eingesetzt wird (Monate/ Jahre)

Der Schnuller sollte ein **geringes Gewicht** haben, weil sonst das Kinn zu stark belastet wird und die Muskeln zu stark gegenhalten müssen:

Leichte Schnuller wiegen deutlich weniger als 10 Gramm:

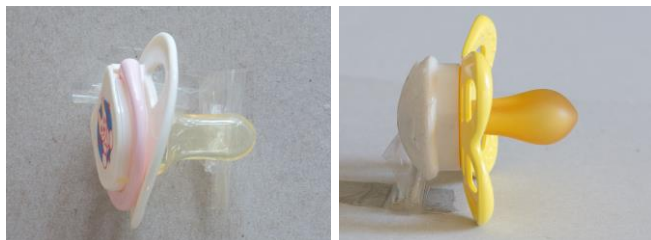


leicht



zu schwer

Das Lutschteil sollte **wenig Platz** im Mund einnehmen:



symmetrisch und flach elliptisch



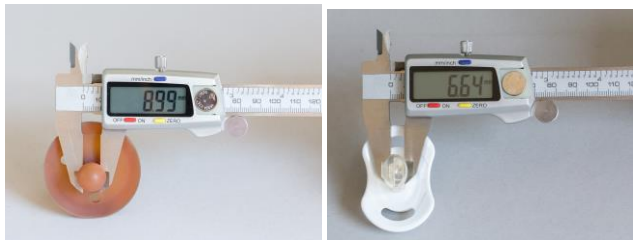
zu groß

Der Schnuller sollte **nicht abgeschrägt sondern symmetrisch** (oben und unten leicht gerundet) sein, da die Zunge sonst nach innen gedrückt werden kann:



Abschrägung ist ungünstig

Das Lutschteil sollte einen **schmalen Ansatz (Schaft)** haben, damit die Lippen weitestgehend geschlossen bleiben:



zu dicker Schaft – Mundschluss schwierig



hier ist der Schaft schmaler

Das **Lutschteil sollte weich und beweglich** sein, damit die Zunge möglichst wenig in der Bewegung behindert wird:



Latex statt



Silikon, da dies unbeweglicher ist

Der Schnuller benötigt **keine besondere Auflage für den Kiefer**, da die Zunge damit in der Beweglichkeit eingeschränkt wird:



Therapeutika zur intraoralen Stimulierung dürfen **nicht als Schnuller umfunktioniert** werden:

